

Hi-MO 6

Scientist

LR5-54HTH 440~450M

- Adecuado para los ítems de distribución
- Simple y moderno, estilo especial
- Máxima eficiencia con el mejor rendimiento en generar la energía
- Mejor garantía del producto, líder en servicio



25 años de garantía de producto



25 años de garantía de potencia lineal

Certificaciones del producto y de sistemas de gestión

IEC 61215, IEC 61730, UL 61730

ISO9001:2008: Sistema de gestión de calidad ISO

ISO14001: 2004: Sistema de gestión ambiental ISO

ISO45001:2018: Salud y seguridad ocupacional

IEC62941: Guía para la calificación del diseño del módulo y la aprobación de tipo

LONGI



23.0%
MÁXIMA EFICIENCIA
DEL MÓDULO

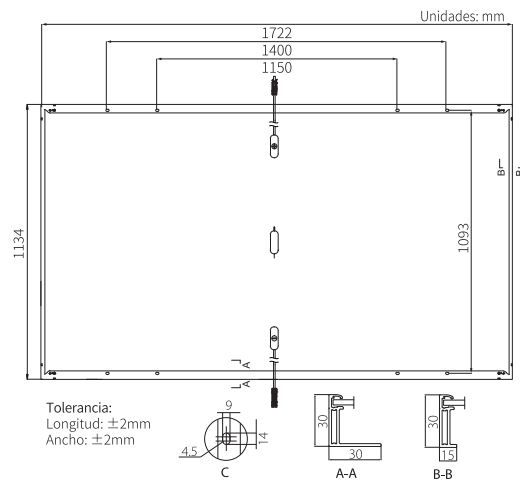
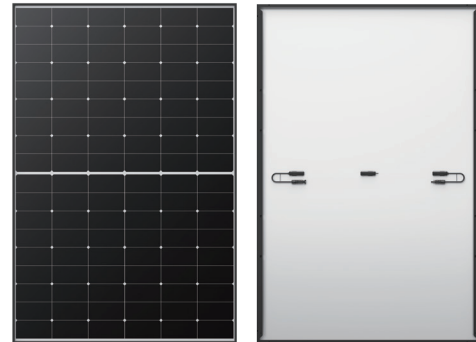
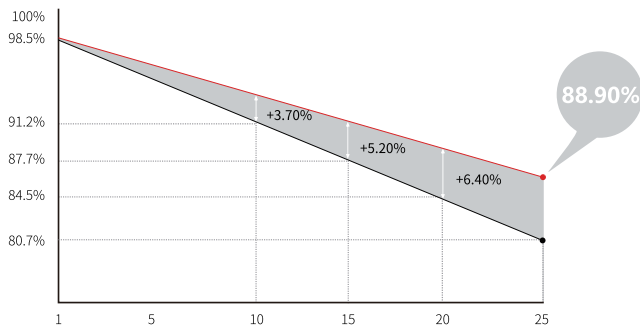
0~3%
TOLERANCIA
DE POTENCIA

<1.5%
DEGRADACIÓN DE LA
POTENCIA EN EL PRIMER AÑO

0.40%
DEGRADACIÓN DE LA
POTENCIA DEL AÑO 2 AL 25

Valor adicional

Garantía de potencia de 25 años



Datos mecánicos

Distribución de las células	108 (6×18)
Caja de conexiones	IP68, tres diodos
Cableado	4mm ² , ± 1200 mm la longitud se puede personalizar
Vidrio	Vidrio templado recubierto de 3.2mm
Marco	Marco de aleación de aluminio anodizado
Peso	20.8kg
Dimensión	1722×1134×30mm
Embalaje	36piezas por palet / 216piezas por 20' GP / 936piezas por 40' HC

Datos eléctricos

STC : AM1.5 1000W/m² 25°C NOCT : AM1.5 800W/m² 20°C 1m/s Incertidumbre de Pmax: $\pm 3\%$

Código de producto	LR5-54HTH-440M		LR5-54HTH-445M		LR5-54HTH-450M	
	STC	NOCT	STC	NOCT	STC	NOCT
Condiciones de ensayo						
Potencia máxima (Pmax/W)	440	329	445	332	450	336
Tensión de circuito abierto (Voc/V)	39.53	37.11	39.73	37.30	39.93	37.49
Corriente de cortocircuito (Isc/A)	14.30	11.55	14.37	11.61	14.45	11.67
Voltaje a potencia máxima (Vmp/V)	33.24	30.33	33.44	30.51	33.64	30.70
Corriente a potencia máxima (Imp/A)	13.24	10.85	13.31	10.90	13.38	10.95
Eficiencia del módulo (%)	22.5		22.8		23.0	

Parámetros operativos

Temperatura de funcionamiento	-40°C ~ +85°C
Tolerancia de potencia nominal (W)	0 ~ 3%
Tolerancia de Voc e Isc	$\pm 3\%$
Tensión máxima del sistema	DC1500V (IEC/UL)
Capacidad máxima del fusible	25A
Temperatura de Operación Nominal de la célula	45 ± 2 °C
Nivel de Protección	Class II
Clasificación de resistencia al fuego	UL tipo 1 o 2 IEC Class C

Carga mecánica

Máxima carga estática en superficie frontal	5400Pa
Máxima carga estática en superficie trasera	2400Pa
Test de granizo	Granizo de 25mm a la velocidad de 23m/s

Coeficientes de temperatura (STC)

Coeficiente de temperatura en Isc	+0.050%/°C
Coeficiente de temperatura en Voc	-0.230%/°C
Coeficiente de temperatura en Pmax	-0.290%/°C